

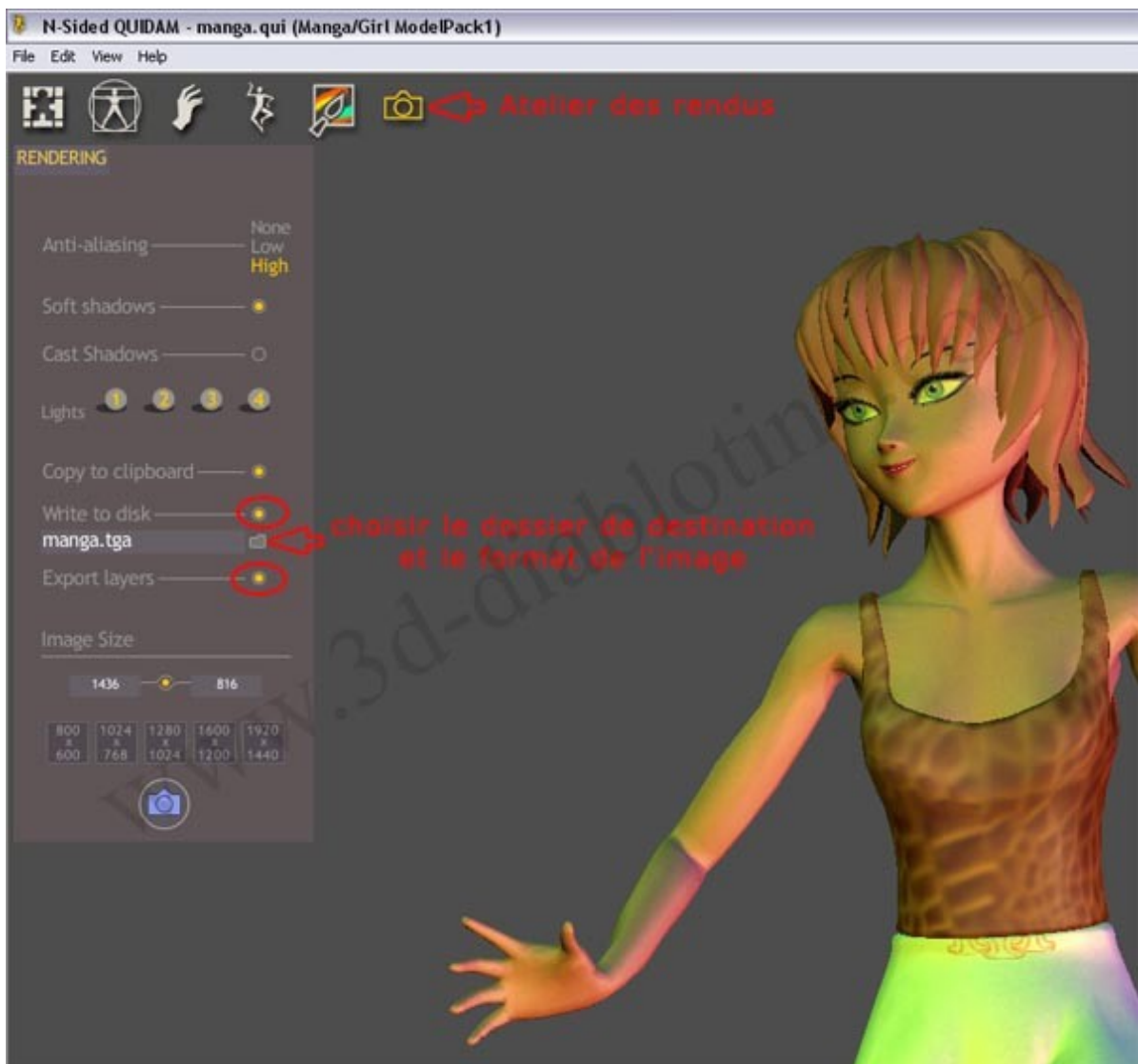
FAIRE UN RENDU AVEC COUCHE ALPHA

... et utiliser cette alpha pour détourer vos rendus Quidam dans Photoshop.

Un fois votre personnage terminé, rendez-vous dans l'atelier des rendus en cliquant sur l'icône en forme d'appareil photo.

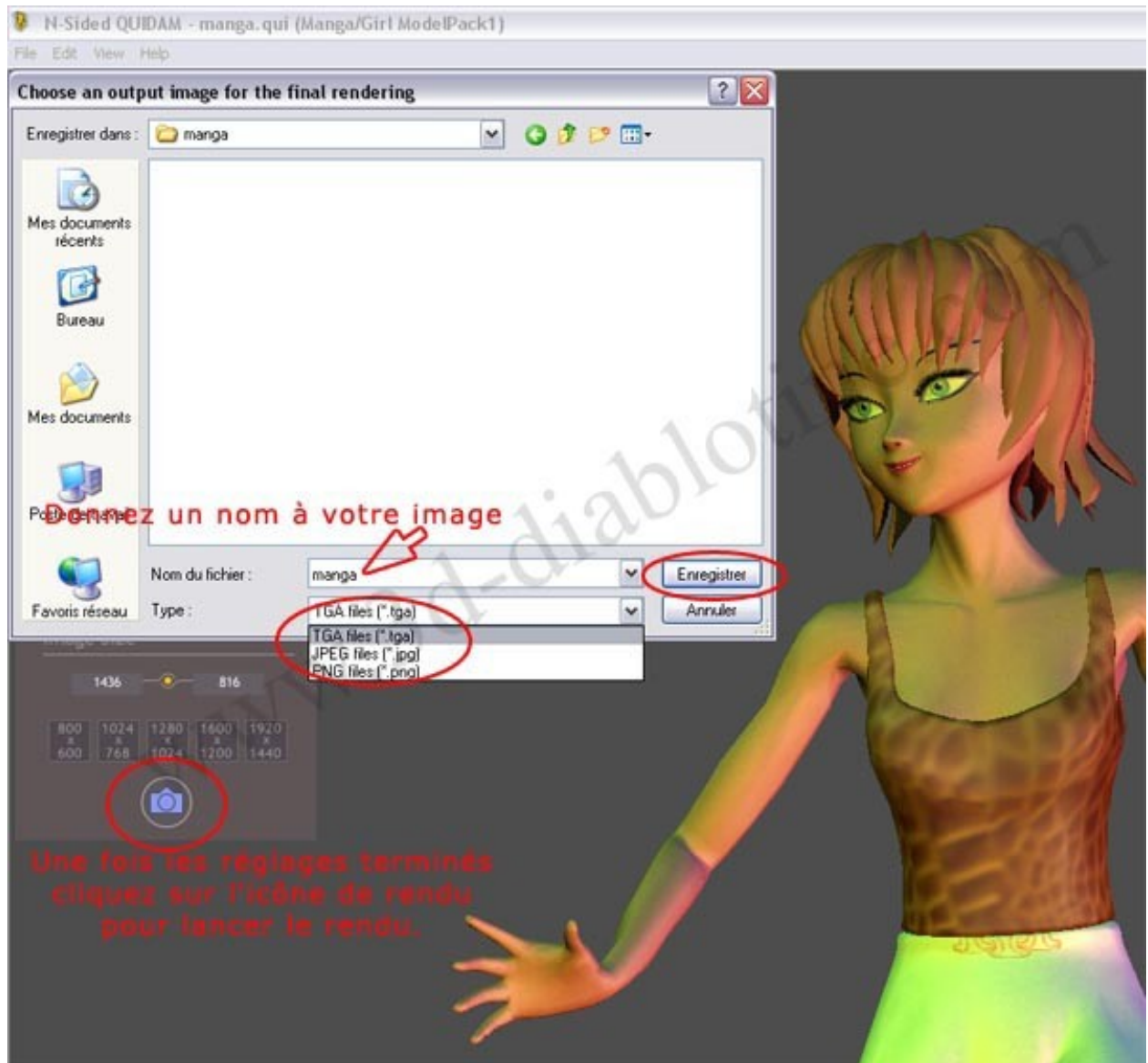
C'est là que nous allons régler les rendus du personnage et le paramétrer de façon à avoir la couche alpha.

Ensuite on va sélectionner les options souhaitées : « **Write to disc** » et « **Export layers** ». Puis on va choisir le format d'image souhaité : **PNG, JPG, TGA**, en cliquant sur l'icône dossier de la ligne se trouvant entre nos 2 options cochées.



Dans cet exemple on choisira le format **PNG** (mais les autres formats sont valables également) et enregistrez.

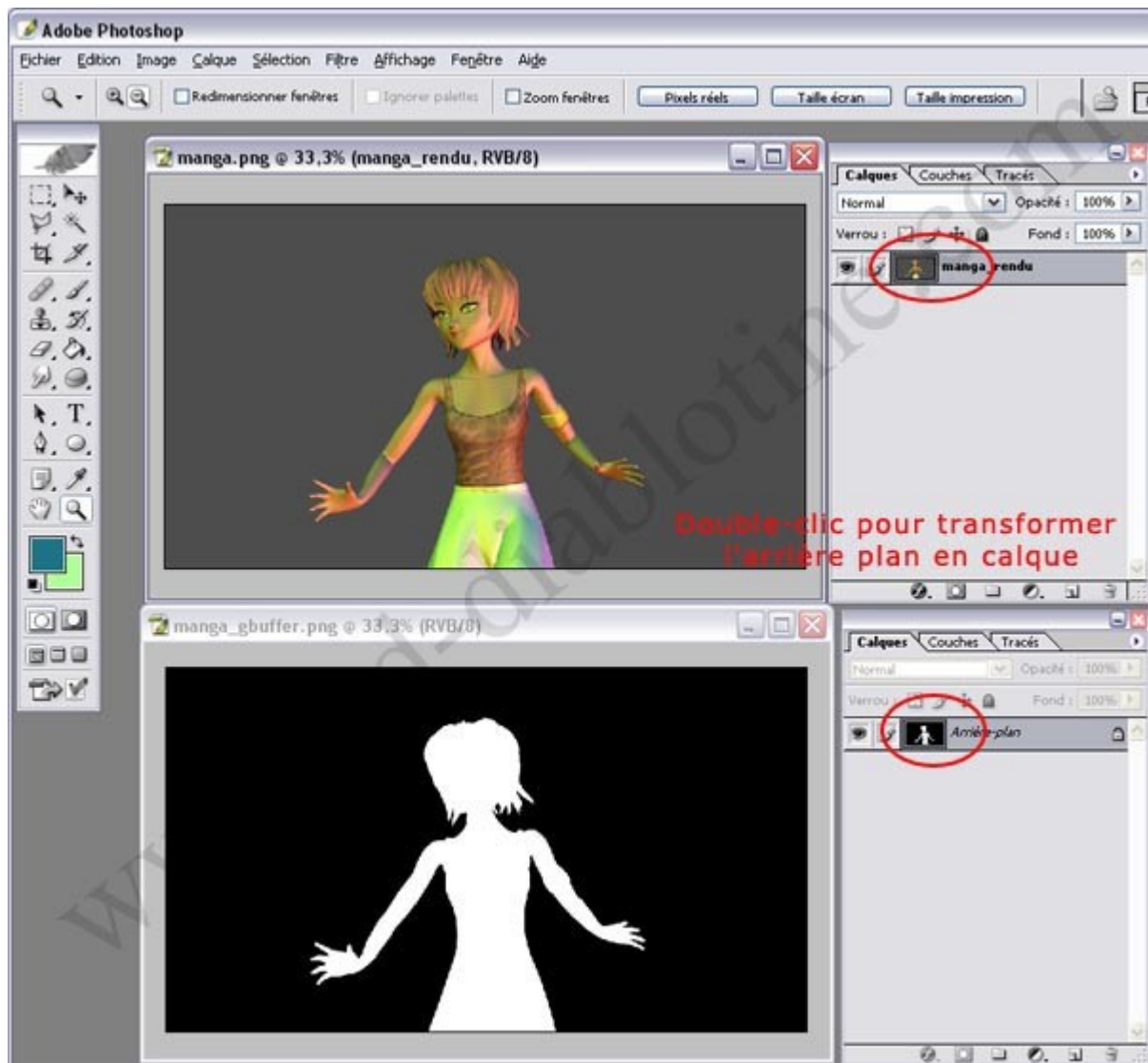
Ensuite lancez votre rendu en cliquant sur l'icône de rendu en bas de la fenêtre des paramètres.



Ouvrons maintenant Photoshop.

Nous allons y ouvrir nos images de rendu, à savoir l'image de rendu global et l'image avec le masque alpha, ce fichier aura une extension de ce type : **votre_image_gbuffer.png**.

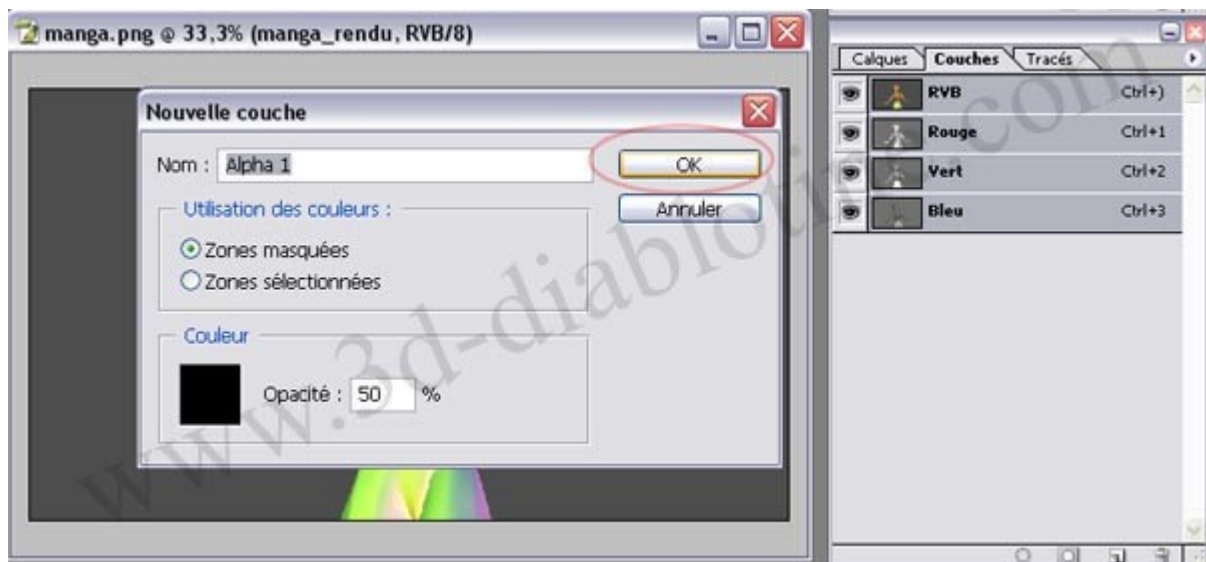
Une fois ouverts dans Photoshop convertissez ces images en calques en double cliquant sur la vignette dans la palette des calques.



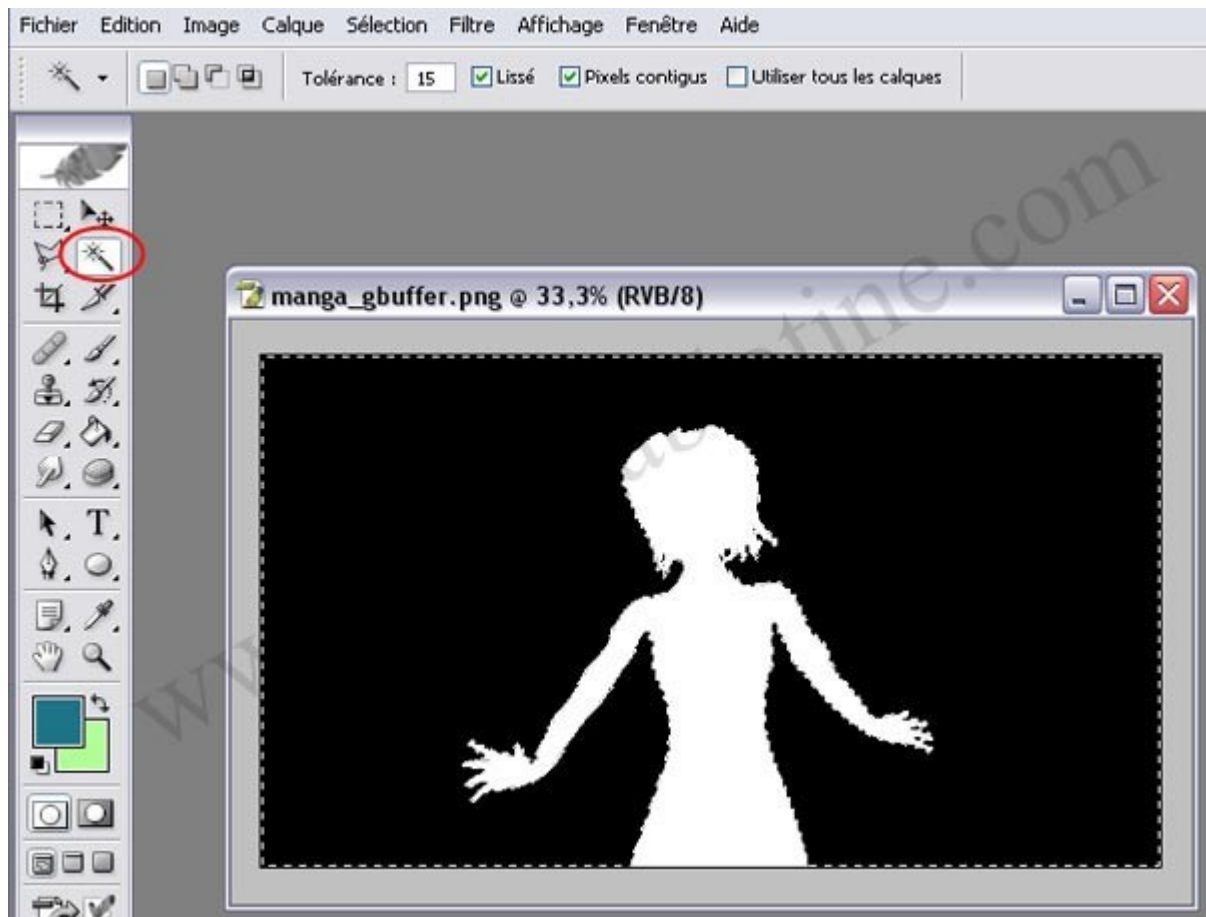
Sélectionnez l'image de rendu global et cliquez sur l'onglet « couches ».



Créez une nouvelle couche alpha en choisissant dans le menu déroulant « nouvelle couche ».



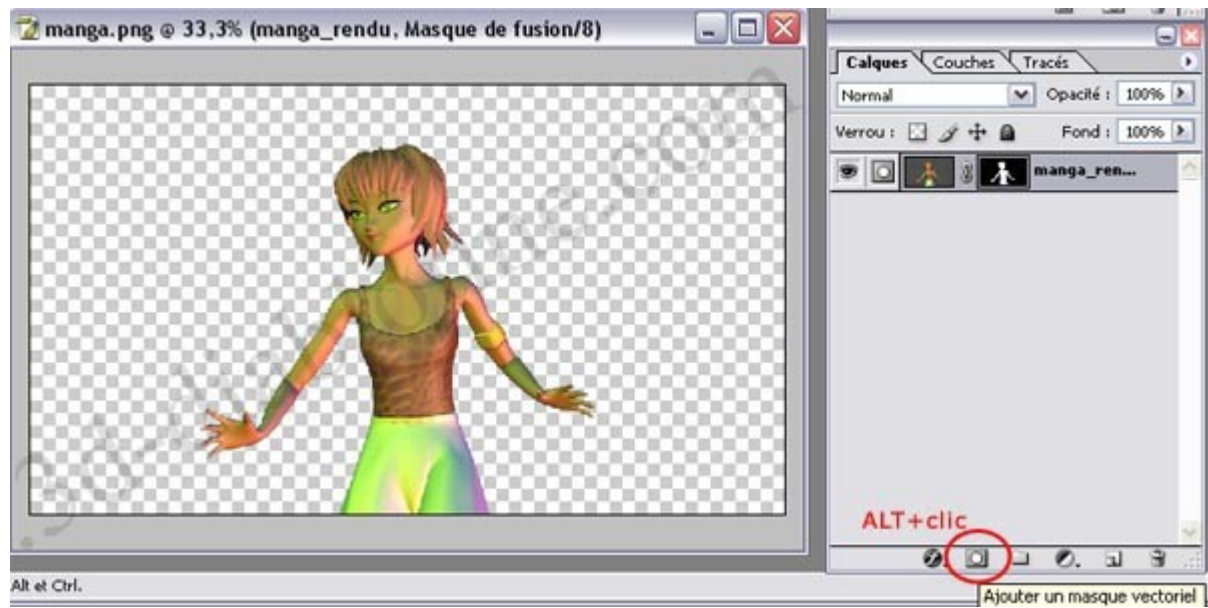
Sélectionnez maintenant l'image de rendu alpha. Avec la baguette magique, cliquez sur le fond noir.



Faites **CTRL+C** de la sélection, revenez sur la nouvelle couche alpha créée dans les couches de votre image de rendu global, cliquez dessus et faites un **CTRL+V**.



Revenez sur l'onglet de gestion des calques et là faites ALT et clic sur l'icône « Ajouter un masque de fusion »



Et voilà votre image est détournée 😊

Voilà comment je m'y prends pour réaliser mes images et les retravailler sous Photoshop.

Tutorial créé par Séverine Humbert